

# TORRI E CASTELLI

33,3x33,3

ANTICA  
FORNACE  
DI MARAZZI



P0004

CONFORME - ACCORDING TO - CONFORME - GEMÄß - CONFORME  
COOTBETCTBYET - ZGODNE - U SKLADU SA - 適合

UNI EN 14411 - G BIa GL

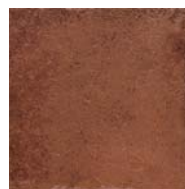
NF CSTB UPEC	Référence	Classement UPEC			
	MF PV		U3	P3	E3
MF PW		U2S	P3	E3	C2



MF PU TRASACCO  
33,3x33,3



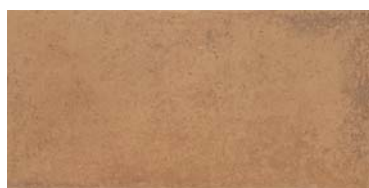
MF PX TRASACCO  
16,5x33,3\*



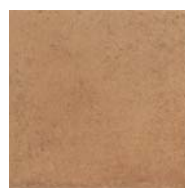
MF P0 TRASACCO  
16,5x16,5\*



MF PV ALFEDENA  
33,3x33,3



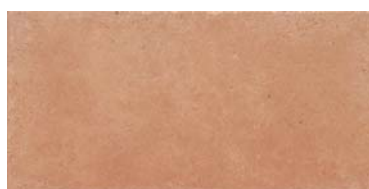
MF PY ALFEDENA  
16,5x33,3\*



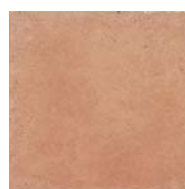
MF P1 ALFEDENA  
16,5x16,5\*



MF PW CERRANO  
33,3x33,3



MF PZ CERRANO  
16,5x33,3\*



MF P2 CERRANO  
16,5x16,5\*

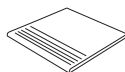


\* Prodotto ricavato per taglio da formato superiore  
Product cut from a larger size.  
Produit obtenu par coupe d'un plus grand format.  
Durch Zerschneiden eines größeren Formats hergestellte Fliese.  
Producto extraído por corte de formato superior.  
Produkt uzyskany przez cięcie z większego formatu.  
Продукт, полученный из большего формата путем резки  
Proizvod dobiven rezanjem iz većeg formata.  
大きいフォーマット・カットによる製品



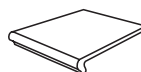
## PEZZI SPECIALI

SPECIAL TRIMS / PIECES SPECIALES / SONDERSTÜCKE  
PIEZAS ESPECIALES / Специальные изделия  
ELEMENTY SPECJALNE / SPECJALNI KOMADI / 特別パーツ



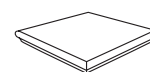
GRADINO BC  
33,3x33,3

▼ 136



GRADONE MONOLITICO  
30x33x4,5

▼ 66A



ANGOLARE MONOLITICO  
33x33x4,5

▼ 36A



BATTISCOPA BC 8x33,3  
UNI EN 14411-K BIIB GL

⇄ 150

TRASACCO

MF Y3

MF Y9

MF ZD

MF Y6

ALFEDENA

MF Y4

MF ZA

MF ZE

MF Y7

CERRANO

MF Y5

MF ZC

MF ZF

MF Y8



RIF. TRASACCO



MF ZN 11x33,3 ▼ 70



MF ZR 11x11 ▼ 85



MF ZG 4,3x33,3 ▼ 66



MF ZK 4,3x3 ▼ 113



MG 4C 8x33,3 ▼ 65



MG 4F 8x8 ▼ 92



MG 4J 6x6 ▼ 70



MG 4J 6x6 ▼ 70

RIF. ALFEDENA



MF ZP 11x33,3 ▼ 70



MF ZT 11x11 ▼ 85



MF ZH 4,3x33,3 ▼ 66



MF ZL 4,3x3 ▼ 113



MG 4D 8x33,3 ▼ 65



MG 4G 8x8 ▼ 92



MG 4K 6x6 ▼ 70

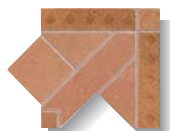


MG 4K 6x6 ▼ 70

RIF. CERRANO



MF ZQ 11x33,3 ▼ 70



MF ZU 11x11 ▼ 85



MF ZJ 4,3x33,3 ▼ 66



MF ZM 4,3x3 ▼ 113



MG 4E 8x33,3 ▼ 65



MG 4H 8x8 ▼ 92



MG 4L 6x6 ▼ 70



MG 4L 6x6 ▼ 70

Le piastrelle di "Torri e Castelli" sono caratterizzate da una ricercata variabilità strutturale e cromatica della superficie.  
 The "Torri e Castelli" collection is characterized by elegant surfaces with a structural and chromatic variability.  
 Les carreaux de "Torri e Castelli" se caractérisent par une variabilité recherchée de la structure et des couleurs de la surface.  
 Die Kollektion "Torri e Castelli" zeichnet sich durch ihre bewusste Unterschiedlichkeit der strukturellen und chromatischen Oberfläche aus.  
 Los azulejos y baldosas de la colección "Torri e Castelli" se caracterizan por superficies con una refinada variabilidad estructural y cromática.  
 Плитка серии "Torri e Castelli" обладает изысканным цветовым разнообразием поверхности.  
 Płytki ceramiczne "Torri e Castelli" charakteryzują się bogatym zróżnicowaniem powierzchni pod względem strukturalnym i barwnym.  
 Pločnice iz serije "Torri e Castelli" imaju posebnu strukturu i kromatsku raznovrsnost površine.  
 コルティ・アンティークは研究を重ねて得られた豊かな色彩と質感が特徴的なタイルです。

	Pezzi Pieces / Stck Pièces / Piezas	Mq Sq.Mt / Qm Mq / Mq	Peso Weight / Gewicht Poids / Kg	Spessore Thickness / Dicke Epaisseur / Espesor		Scatole Box / Karton Boite / Caja	Mq Sq.Mt / Qm Mq / Mq	Peso Weight / Gewicht Poids / Kg	Kg. Mq Kg/Sq.M / Kg/Qm Kg/Mq / Kg/Mq		Pezzi Pieces / Stck Pièces / Piezas		Pezzi Pieces / Stck Pièces / Piezas	Spessore Thickness / Dicke Epaisseur / Espesor
	33,3x33,3 Torri e Castelli	13	1,441	34,50	10,5	33,3x33,3 Torri e Castelli	38	54,77	1.310	23,83	11x33,3 Fascia	6	4,3x33,3 Fascia	6
	16,5x33,3 Torri e Castelli	18	989	23,73	10,5	16,5x33,3 Torri e Castelli	56	55,38	901	23,84	11x11 Ang. Fascia	4	3x4,3 Ang. Fascia	4
	16,5x16,5 Torri e Castelli	36	980	23,51	10,5	16,5x16,5 Torri e Castelli	56	54,88	893	23,84	8x33,3 Fascia	6	33,3x33,3 Gradino BC	13
											8x8 Ang. Fascia	4	30x33 Gradone	6
											6x6 Tozzetto	8	33x33 Angolare	4
													8x33,3 Battiscopa BC	50