

ANTICA FORNACE  
DI MARAZZI



CONFORME - ACCORDING TO - CONFORME - GEMÄß - CONFORME  
COOTBETCTBYET - ZGODNE - U SKLADU SA - 符合

UNI EN 14411 - G BIa GL

放射性水平: A 类

Gres  
smaltato  
porcellanato



**MG G0**  
CARRARA BIANCO  
10x10



**MG G1**  
MARQUINIA NERO  
10x10



**MG G4**  
REALE GIALLO  
10x10



**MG G5**  
SCABAS ROSSO  
10x10



**MG G2**  
ALPI VERDE  
10x10



**MG G3**  
PERLINO ROSA  
10x10



**MG G6**  
BOTTICINO BEIGE  
10x10

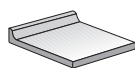


**MG G7**  
SCABAS NOCE  
10x10



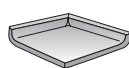
## PEZZI SPECIALI

SPECIAL TRIMS / PIECES SPECIALES / SONDERSTÜCKE  
PIEZAS ESPECIALES / Специальные изделия  
ELEMENTY SPECJALNE / SPECJALNI KOMADI / 特別パーツ



BATTISTRACCIO  
10x11

▼ 78



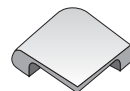
BATTISTRACCIO ANG.  
11x11

▼ 46



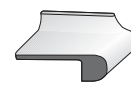
TORO  
10x12,5x3

▼ 71



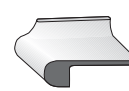
TORO ANG.  
12,5x12,5x3

▼ 46



TORO BATT. DX  
11x12,5

▼ 46



TORO BATT. SX  
11x12,5

▼ 46

ALPI VERDE	<b>MG ZR</b>	<b>MG ZY</b>	<b>MG ZD</b>	<b>MG ZK</b>	<b>MG Z4</b>	<b>MH AA</b>
PERLINO ROSA	<b>MG ZT</b>	<b>MG ZZ</b>	<b>MG ZE</b>	<b>MG ZL</b>	<b>MG Z5</b>	<b>MH AC</b>
REALE GIALLO	<b>MG ZU</b>	<b>MG Z0</b>	<b>MG ZF</b>	<b>MG ZM</b>	<b>MG Z6</b>	<b>MH AD</b>
SCABAS ROSSO	<b>MG ZV</b>	<b>MG Z1</b>	<b>MG ZG</b>	<b>MG ZN</b>	<b>MG Z7</b>	<b>MH AE</b>
BOTTICINO BEIGE	<b>MG ZW</b>	<b>MG Z2</b>	<b>MG ZH</b>	<b>MG ZP</b>	<b>MG Z8</b>	<b>MH AF</b>
SCABAS NOCE	<b>MG ZX</b>	<b>MG Z3</b>	<b>MG ZJ</b>	<b>MG ZQ</b>	<b>MG Z9</b>	<b>MH AG</b>

## MARMO \*



MG XN 2x10



MG X2

5x10



MG YF

5x2



MG X3

5x10



MG YG

5x2



MG YM

5x10



MG YU

5x2



MG YN

5x10



MG YV

5x2



MG XW

2x10



MG X8

2x2



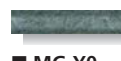
MG XX

2x10



MG X9

5x2



MG Y0

2x10



MG Y6

2x2



MG Y1

2x10



MG Y7

2x2



MG X4

5x10



MG YH

5x2



MG X5

5x10



MG YJ

5x2



MG YP

5x10



MG YW

5x2



MG YQ

5x10



MG YX

5x2



MG XY

2x10



MG YA

2x2



MG XZ

2x10



MG YC

2x2



MG Y2

2x10



MG Y8

2x2



MG Y3

2x10



MG Y9

2x2



MG X6

5x10



MG YK

5x2



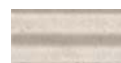
MG X7

5x10



MG YL

5x2



MG YR

5x10



MG YY

5x2



MG YT

5x10



MG YZ

5x2



MG X0

2x10



MG YD

2x2



MG X1

2x10



MG YE

2x2



MG Y4

2x10



MG ZA

2x2



MG Y5

2x10



MG ZC

2x2



\* I materiali naturali possono presentare, anche, nell'ambito di una stessa partita, differenze di tonalità, colore e venature.

Les matériaux naturels peuvent présenter, y compris au sein d'un même lot, des tonalités, des couleurs et des veines différentes.

Naturalne materiały mogą, także w tej samej partii, mieć różny odcień, kolor i żyłkowanie.

Natural materials may have differences in shade, colour, and veining, even within the same batch.

Los materiales naturales pueden presentar, también en el ámbito de una misma partida, diferencias de tonalidad, color y vetado.

Prirodni materijali mogu imati, i unutar iste partije, razlike u tonalitetu, boji i venama.

Die natürlichen Materialien können auch innerhalb der gleichen Charge Unterschiede im Farbton, in der Farbe und in der Äderung aufweisen.

Натуральные материалы, даже принадлежащие одной партии, могут иметь отличия по тону, цвету и прожилкам.

天然素材はロットが同じであっても、色、濃淡、石目模様の違いが生じる場合があります。

	Pezzi Pieces / Stck Pièces / Piezas	Mq Sq.Mt / Qm Mq / Mq	Peso Weight / Gewicht Poids / Kg	Spessore Thickness / Dicke Epaisseur / Espesor		Scatole Box / Karton Boite / Caja	Mq Sq.Mt / Qm Mq / Mq	Peso Weight / Gewicht Poids / Kg	Kg. Mq Kg/Sq.M / Kg/Qm Kg/Mq / Kg/Mq		Pezzi Pieces / Stck Pièces / Piezas		Pezzi Pieces / Stck Pièces / Piezas
10x10 Policromi	68	0,680	12,36	10	10x10 Policromi	72	48,96	0,889	18,00	10x11 Battistraccio	2	5x2 Ang. Torello	2
10x10 Decoro Sabbati	8 mix				10x10 Decoro Sabbati					11x11 Battistraccio Ang.	2	2x10 Matita	6
10x10 Decoro Frutta	3 mix				10x10 Decoro Frutta					12x10 Toro	2	2x2 Ang. Matita	6
10x10 Decoro Olive	4				10x10 Decoro Olive					12x12 Toro Ang.	2	10x10 Inserto	4
										10x12 Toro Batt. Dx / Sx	2	8x20 Listello	6
										5x10 Torello	6	2x10 Listello	6

ANTICA FORNACE  
DI MARAZZI



CONFORME - ACCORDING TO - CONFORME - GEMÄß - CONFORME  
COOTBETCTBYET - ZGODNE - U SKLADU SA - 符合  
**UNI EN 14411 - G BIa GL**

放射性水平: A 类

RIF. ALPI VERDE / CARRARA BIANCO



MG XK 20x20 ▼ 80



MG XH 10x10

▼ 91



MG XF 5x10

▼ 117

RIF. REALE GIALLO / BOTTICINO BEIGE



MG XL 20x20 ▼ 80



MG XJ 10x10

▼ 91



MG XG 5x10

▼ 117

RIF. REALE GIALLO / SCABAS NOCE / BOTTICINO BEIGE



MG XT 10x10

▼ 118



MG XP 3x20 ▼ 94

RIF. SCABAS ROSSO / PERLINO ROSA



MG XU 10x10

▼ 118



MG XQ 3x20 ▼ 94

RIF. CARRARA BIANCO / MARQUINIA NERO / ALPI VERDE



MG XV 10x10

▼ 118



MG XR 3x20 ▼ 94

RIF. SCABAS ROSSO / PERLINO ROSA



MG W9 10x10

▼ 96



MG W9 10x10

▼ 96

RIF. REALE GIALLO / BOTTICINO BEIGE



MG XA 10x10

▼ 96



MG XA 10x10

▼ 96

RIF. SCABAS NOCE / BOTTICINO BEIGE



MG XC 10x10

▼ 96



MG XC 10x10

▼ 96



MG W9 10x10

▼ 96



MG W6 3x20

▼ 102



MG XA 10x10

▼ 96



MG W7 3x20

▼ 102



MG XC 10x10

▼ 96



MG W8 3x20

▼ 102

RIF. ALPI VERDE / BOTTICINO BEIGE



MG W0 10x10

▼ 96



MG WX 3x20

▼ 102

RIF. REALE GIALLO / BOTTICINO BEIGE



MG W1 10x10

▼ 96



MG VY 3x20

▼ 102

RIF. SCABAS NOCE / BOTTICINO BEIGE



MG W2 10x10

▼ 96



MG WZ 3x20

▼ 102

RIF. BOTTICINO BEIGE



MG XM 10x10  
 ▼ 101



MG XM 10x10  
 ▼ 101



MG XM 10x10  
 ▼ 101



MG XM 10x10  
 ▼ 101



MG XM 10x10  
 ▼ 101



MG XM 10x10  
 ▼ 101



MG XM 10x10  
 ▼ 101



MG XM 10x10  
 ▼ 101

RIF. BOTTICINO BEIGE



MG XE 10x10  
 ▼ 114



MG XE 10x10  
 ▼ 114



MG XD 8x20  
 ▼ 113

PAVIMENTI COORDINATI

CO-ORDINATED FLOORS / CARREAUX DE SOL ASSORTIS  
 KOORDINIERTER-BODENBELÄGE / PAVIMENTOS COORDINADOS  
 Координированные полы / PODIÓGI KOORDYNOWANE  
 ПОДОВИ U KOORDINACIJI SA ZIDOM / コーディネートの床材

TORRI E CASTELLI  
 33,3x33,3

UNI EN 14411 - G BIa GL



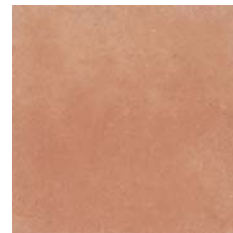
P0004



MF PU TRASACCO 33,3x33,3  
 ● 52A



MF PV ALFEDENA 33,3x33,3  
 ● 52A



MF PW CERRANO 33,3x33,3  
 ● 52A



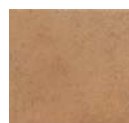
MF PX TRASACCO  
 16,5x33,3\*  
 ● 47A



MF PO TRASACCO  
 16,5x16,5\*  
 ● 46A



MF PY ALFEDENA  
 16,5x33,3\*  
 ● 47A



MF P1 ALFEDENA  
 16,5x16,5\*  
 ● 46A



MF PZ CERRANO  
 16,5x33,3\*  
 ● 47A



MF P2 CERRANO  
 16,5x16,5\*  
 ● 46A

\* Prodotto ricavato per taglio da formato superiore  
 Product cut from a larger size.  
 Produit obtenu par coupe d'un plus grand format.  
 Durch Zuschnitt eines größeren Formats hergestellte Fliese.  
 Producto extraído por corte de formato superior.  
 Продукт, полученный из большего формата путем резки.  
 Produkt uzyskany przez cięcie z większego formatu.  
 Proizvod dobiven rezanjem iz većeg formata.  
 大きいフォーマット・カットによる製品

	Pezzi Pieces / Stck Pièces / Piezas	Mq Sq.Mt / Qm Mq / Mq	Peso Weight / Gewicht Poids / Kg	Spessore Thickness / Dicke Epaisseur / Espesor		Scatole Box / Karton Boite / Caja	Mq Sq.Mt / Qm Mq / Mq	Peso Weight / Gewicht Poids / Kg	Kg. Mq Kg/Sq.M / Kg/Qm Kg/Mq / Kg/Mq		Pezzi Pieces / Stck Pièces / Piezas		Pezzi Pieces / Stck Pièces / Piezas
10x10 Policromi	68	0,680	12,36	10	10x10 Policromi	72	48,96	0,889	18,00	10x11 Battistraccio	2	5x2 Ang. Torello	6
10x10 Decoro Sabbati	8 mix				10x10 Decoro Sabbati					11x11 Battistraccio Ang.	2	2x10 Matita	6
10x10 Decoro Frutta	3 mix				10x10 Decoro Frutta					12x10 Toro	2	2x2 Ang. Matita	6
10x10 Decoro Olive	4				10x10 Decoro Olive					12x12 Toro Ang.	2	10x10 Inserto	4
										10x12 Toro Batt. Dx / Sx	2	8x20 Listello	6
										5x10 Torello	6	2x10 Listello	6